

空港リムジンバス 県内レジャー応援キャンペーン

帰りの
バス運賃が
半額!!



バス de でかけよう!



画像提供:四国水族館



有効期間

令和5年3月31日まで

乗車当日利用の「四国水族館入館券」もしくは「イオンシネマ綾川映画チケット」の半券を降車時に乗務員までご提示ください。片道運賃に限り半額にてご乗車いただけます。

※障がい者は対象外 ※乗車当日利用以外の半券無効 ※半券1枚につきお一人様1回限り有効

宇多津編

四国水族館

宇多津

宇多津駅南口

綾川

ことでん綾川駅

大人(片道)
通常運賃 700円 →
割引運賃 **350円**
小人(片道) 割引運賃 180円

綾川編

AEON MALL

イオンモール綾川

Ac イオンシネマ綾川

坂出

坂出駅

大人(片道)
通常運賃 600円 →
割引運賃 **300円**
小人(片道) 割引運賃 150円

宇多津

宇多津駅南口

大人(片道)
通常運賃 700円 →
割引運賃 **350円**
小人(片道) 割引運賃 180円

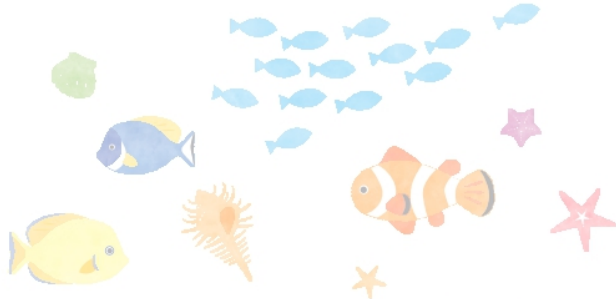
丸亀

丸亀駅

大人(片道)
通常運賃 800円 →
割引運賃 **400円**
小人(片道) 割引運賃 200円

綾川

ことでん綾川駅



あトクdeシコク

バスdeでかけよう!についてのお問い合わせ先

人比に優しいバス KOTOSANBUS 琴参バス株式会社

TEL.0877-22-9191

丸亀・坂出・
空港リムジンバスの
時刻表はコチラ



<https://www.kotosan.co.jp/limousine/>